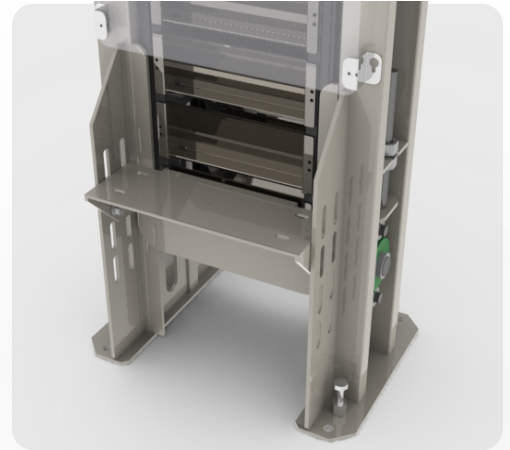


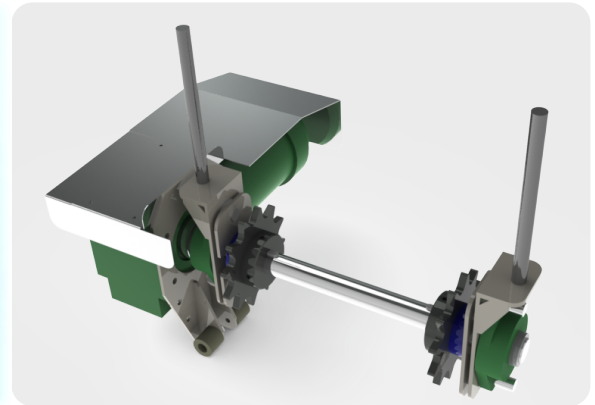
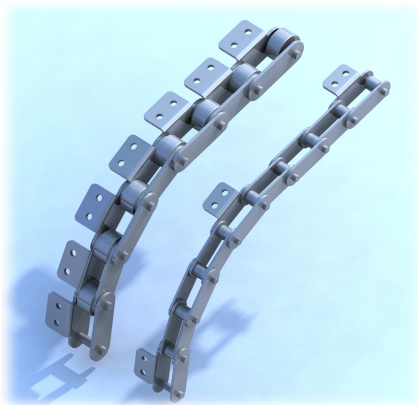


ゴルフボールの垂直搬送コンベアです。チェーン駆動5球列バケット方式で必要な機能を搭載しています。
BOX構造フレームで堅牢かつスリム。設置が困難な場所でも多段式なので工事が簡易になります。
高 3.0m/4.5m/6.0m/7.5m/9.0m

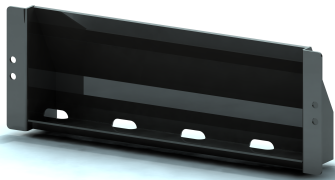


チェーンサイズを従来サイズからUP、チェーン強度が約1.6倍に。またバケットに掛る負荷をチェーンの耳に分散させることで、バケットを強固に保持、変形を回避します。

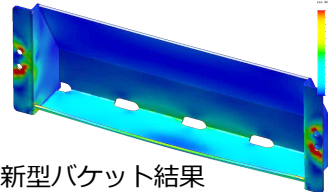
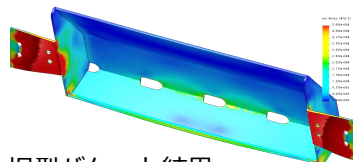
モーターとスプロケットを直結した直動方式を採用。またショックアブソーバーを配置することで、ボールの噛み込み等の衝撃をソフトに吸収、電流監視で未然に破損を回避します。



バケットの剛性シミュレーション（同条件にて、赤は脆弱な箇所を示す）



旧型バケット結果



新型バケット結果

新形状バケットで耐久性が大幅UP。加重シミュレーションでは飛躍的な変形耐性が実証されました。