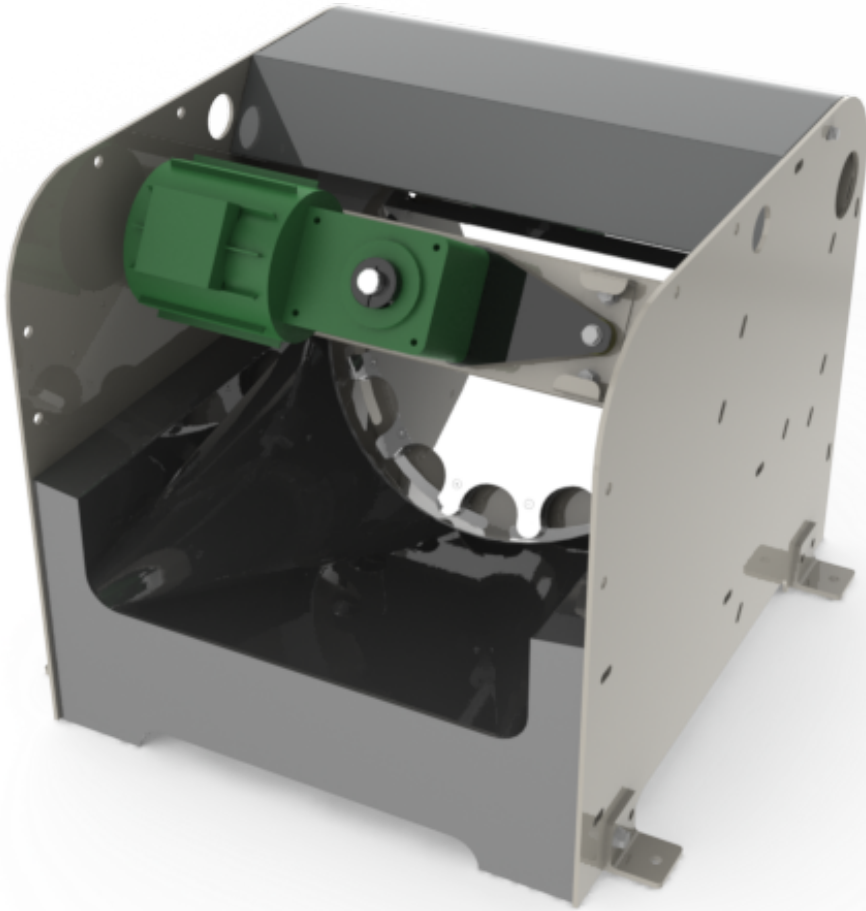


圧送機用整列機

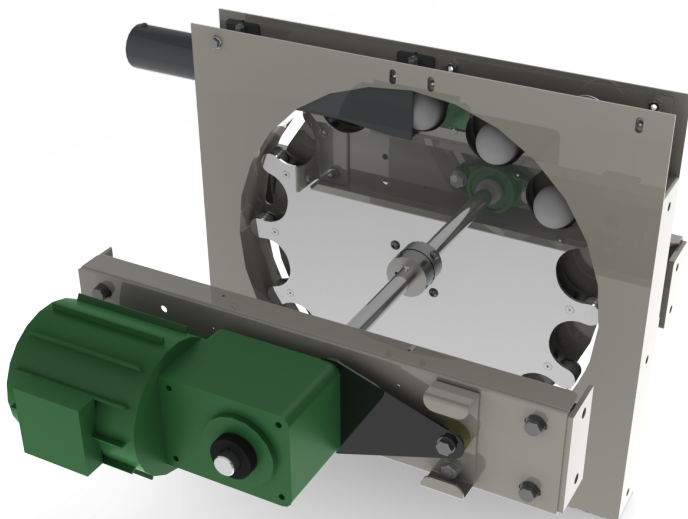
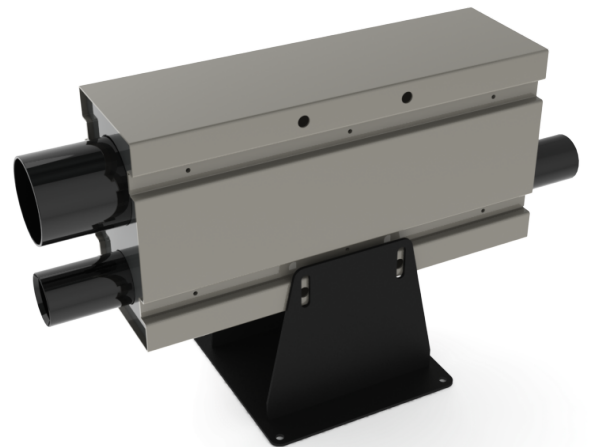


空気の流れてボールを搬送する、空圧式ボール搬送装置用の整列機です。
簡易な装置構成でボールを搬送、ホースを敷設するだけで長距離搬送が可能です。

強制連続装填方式で安定した送球量を実現、ダクトからの直接ボール装填が可能です。さらに低床設計で既存レイアレイアウトを意識することなく使用できます。

サイズ幅 500 x 奥 600 x 高 500
装填部幅 410 x 床より 140
最大送球能力 10,000 球/時
最大搬送距離 150m (高さ3m)現時記録

整列機と併用してしようする、空気混合部です。強風とボールを効率的に合流させホースによる送球を実現します。
最大限の風圧を活かすために送風管は送球ホースより大きなサイズを使用。送球ホースはφ60を使用。



整列部はギヤ型の円盤形状で、連続的に装填しつつボールの山を崩すので効率的。送風機も1.5kw相当で十分の送球能力を発生する低コスト送球装置です。